

訪問歯科について

他職種連携会議
12th Oct 2019

松本歯科大学1998年卒業
神奈川県 鶴見大学補綴科 大学院
日本鋼管病院 歯科部長
2007年 横浜市港南区 吉田歯科クリニック開院

歯科医師4名

歯科衛生士8名、

スマイルクリエーター7名

(受付2名, トリートメントコーディネーター1名, 歯科技工士2名, 管理栄養士2名)

スマイルコーディネーター1名

クリーンアップスタッフ1名





日本人の典型的なお口の変化

10代



20代



30代



40代



50代



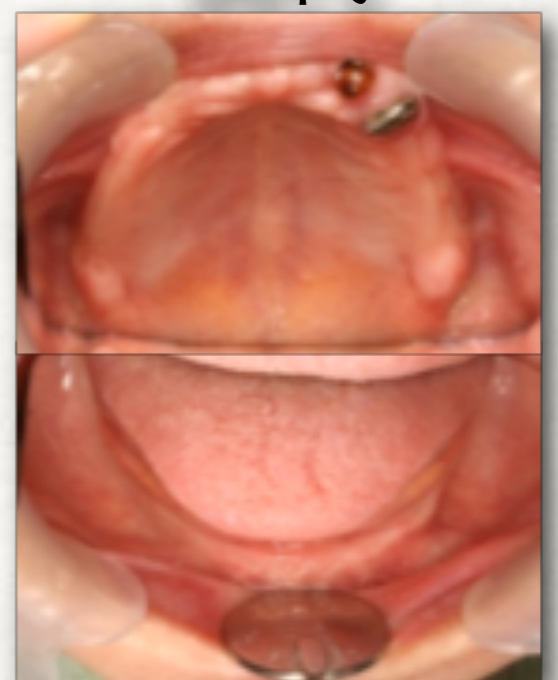
60代



70代



80代



訪問診療 居宅診療

入れ歯がほとんど



入れ歯の製作

診療室

技工所

型どり 一回もしくは二回

噛み合わせの高さの設定

歯の歯並びの決定

完成

調整

外来もしくは訪問

技工士さん作る

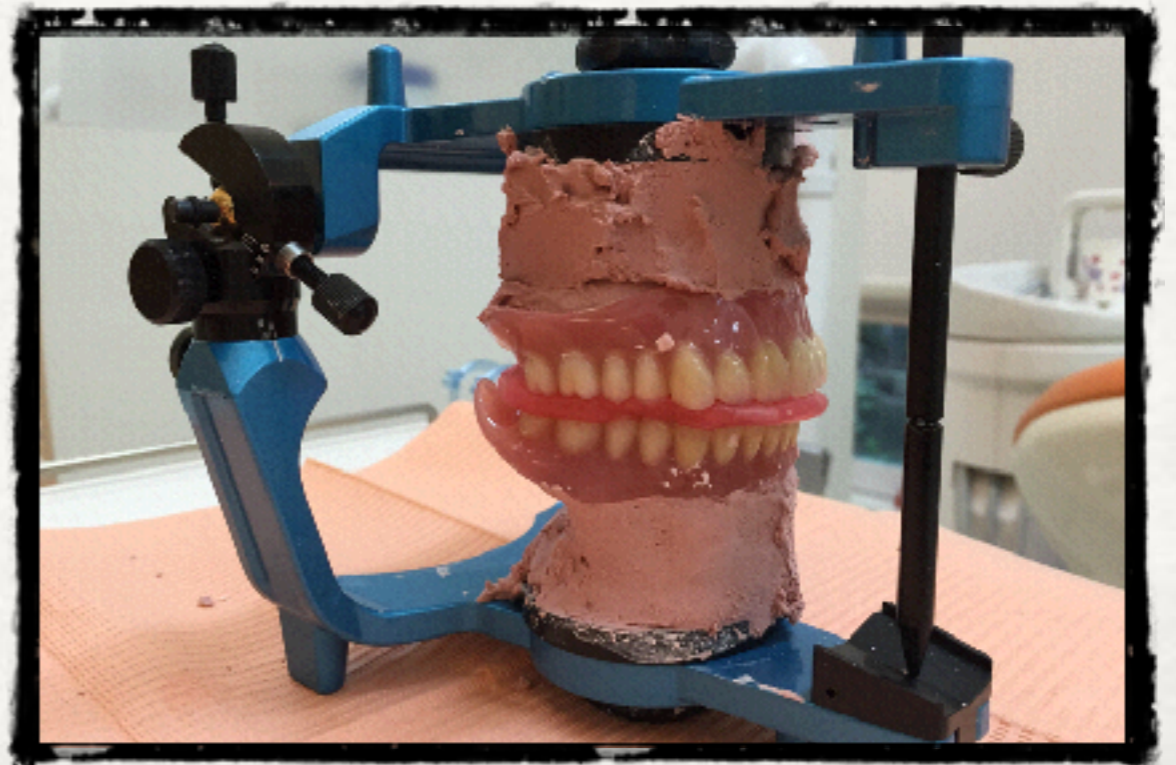
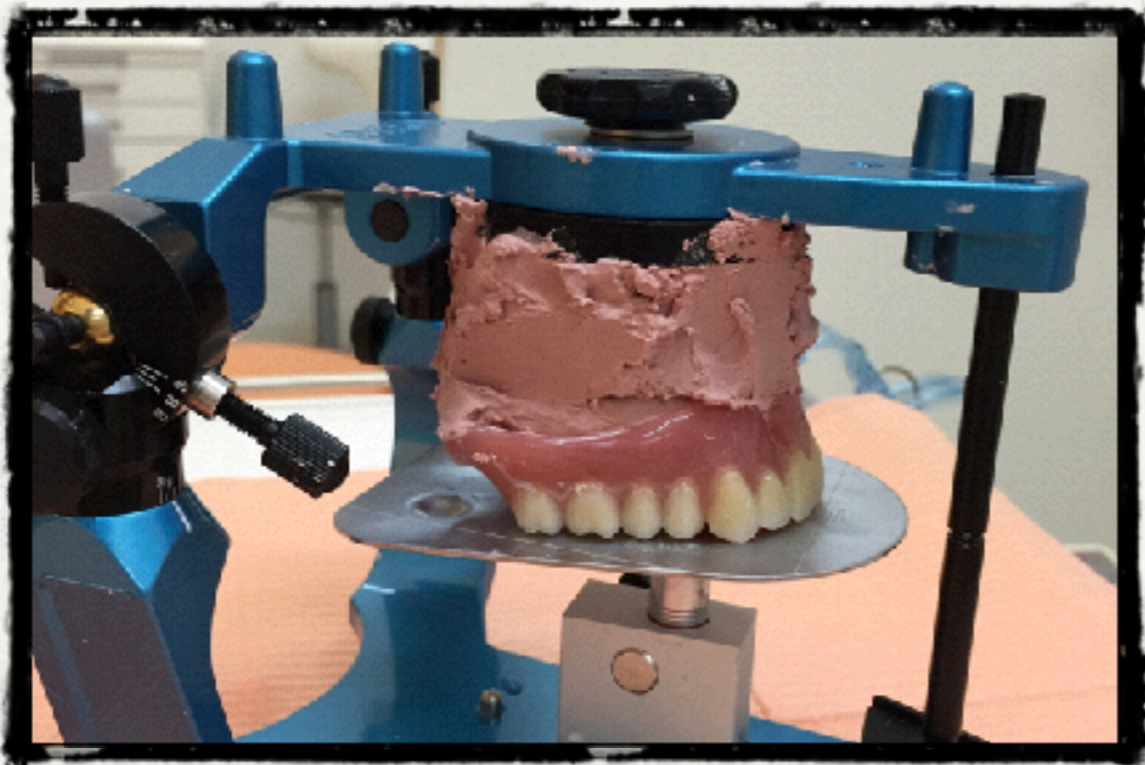
技工士さん作る

技工士さん作る





リマウント



調整前



中心咬合位調整



右側方調整3mm



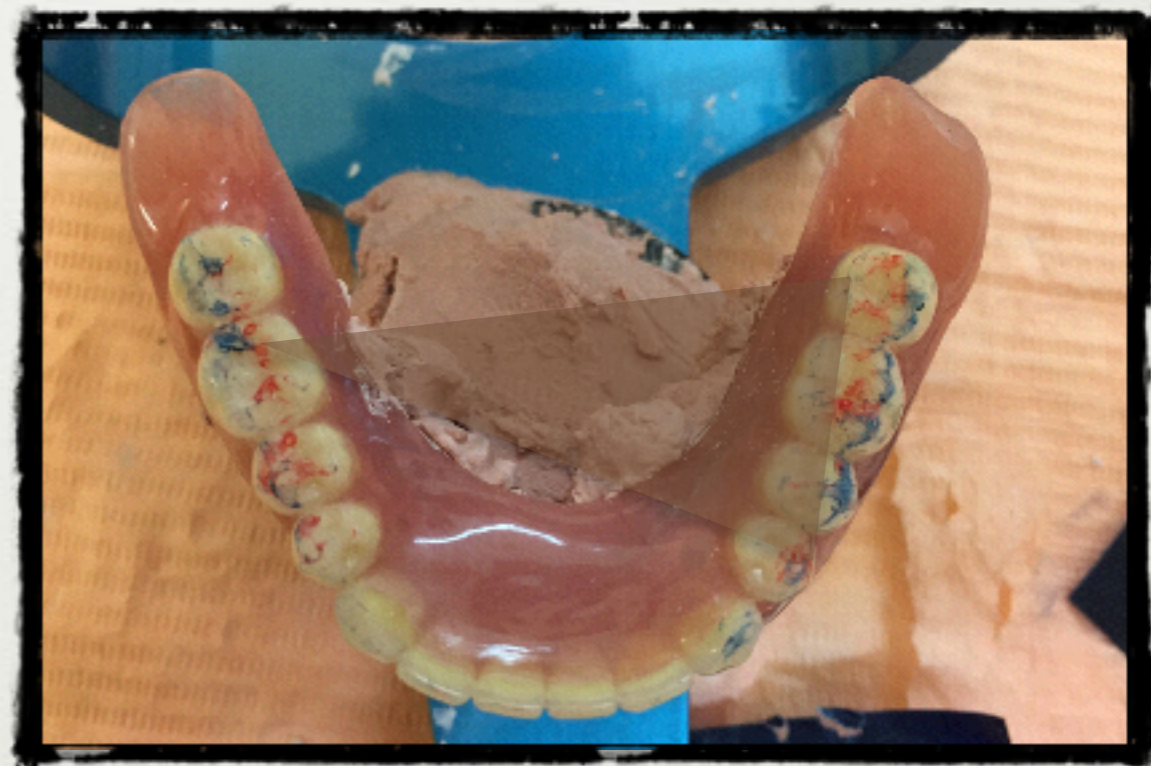
右側方調整2mm



左側方調整3mm



左側方調整2mm





吉田歯科クリニックでの 取り組み

訪問



外来



まとめ

- 訪問歯科でできること
- 入れ歯の話
- お口のリハビリ

吉田歯科クリニック 吉田健



本日は貴重なお時間
ありがとうございました